

WK741

Pantalon de travail multipoches femme

- Zéro métal : idéal pour les employés de l'industrie et les électriciens.
- Tissu sergé alliant confort et durabilité.
- Résistant et facile d'entretien grâce au polycoton.

60% coton / 40% polyester. Tissu sergé. Lavage 60°C. Coupe droite. 2 poches devant (sacs de poches en tissu principal). 1 poche à rabat avec fermeture velcro côté gauche au porté, 1 double poche outil ouverte à droite au porté, 2 poches plaquées arrière, 2 poches genouillères ton sur ton avec velcro et rabat intérieur pour maintenir et adapter la genouillère. Ceinture en partie élastiquée avec passants. Fermeture zippée et boutonnée. Bouton plastique. Soufflet à l'entrejambe pour plus de résistance et une parfaite liberté de mouvement. Double piqûres coutures côtés, triple coutures soufflet et fourche devant et dos. Genouillère non fournie. Surpiqûres nervures à l'entrejambe. Ourlet bas de jambe. Etiquette de marque détachable.



34 FR 36 FR 38 FR 40 FR 42 FR 44 FR 46 FR 48 FR 310 g/m²

Tableau équivalence des tailles par pays en dernière page.



Informations Complémentaires

Logistique



Pays d'origine

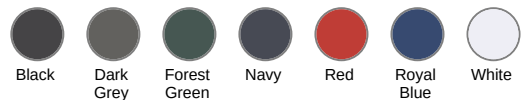


PK - Pakistan

Code douanier



62046211



Black

Dark Grey

Forest Green

Navy

Red

Royal Blue

White



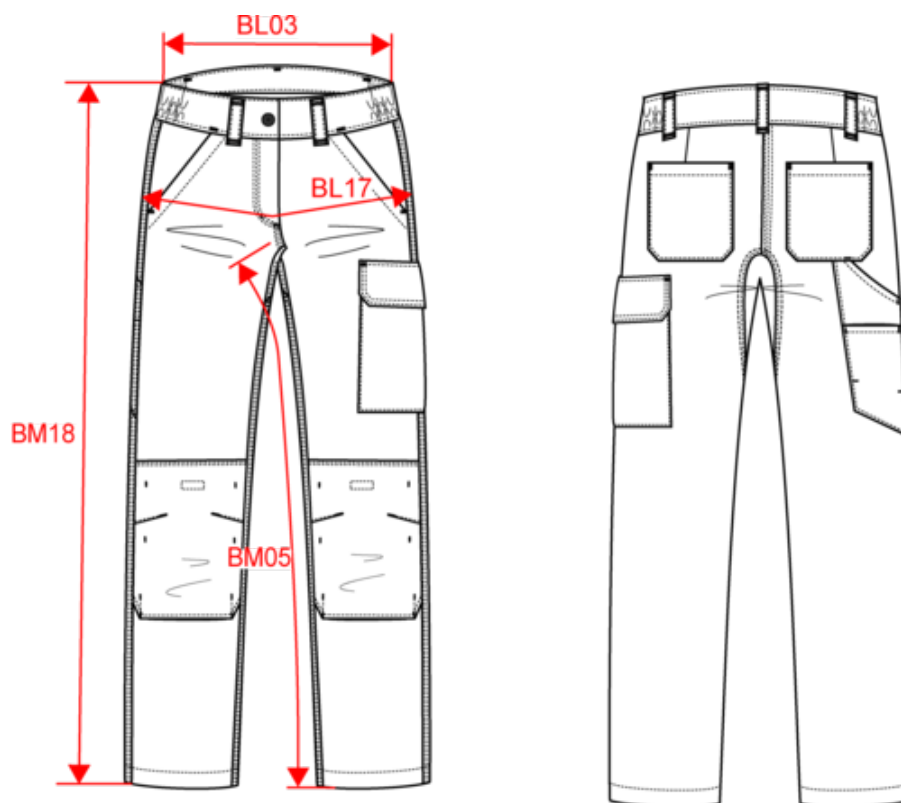
Existe aussi en version



WK740

Pantalon de travail multipoches femme

Dimensions (cm)



Mesures en cm	34 FR	36 FR	38 FR	40 FR	42 FR	44 FR	46 FR	48 FR
BL03 - 1/2 largeur taille élastiquée à plat (ceinture devant sur dos)	35.00	37.00	39.00	41.00	43.00	45.00	47.00	49.00
BL17 - 1/2 largeur bassin (mesuré parallèle à la ceinture)	47.50	49.50	51.50	53.50	55.50	57.50	59.50	61.50
BM05 - Longueur entrejambes	80.00	80.00	80.00	80.00	80.00	80.00	80.00	80.00
BM18 - Longueur côté (ceinture comprise)	105.00	105.50	106.00	106.50	107.00	107.50	108.00	108.50



WK741

Pantalon de travail multipoches femme

Informations Couleurs



Black
RVB : 35,35,37
Pantone C : Black
Pantone TCX : 19-4004TCX



Dark Grey
RVB : 63,60,60
Pantone C : 447C
Pantone TCX : 19-0000TCX



Forest Green
RVB : 41,62,48
Pantone C : 5605C
Pantone TCX : 19-5918TCX



Navy
RVB : 41,46,56
Pantone C : 433C
Pantone TCX : 19-4012TCX



Red
RVB : 195,32,54
Pantone C : 200C
Pantone TCX : 19-1664TCX



Royal Blue
RVB : 33,59,127
Pantone C : 7687C
Pantone TCX : 19-3952TCX



White
RVB : 236,236,252
Pantone C : White
Pantone TCX : 11-0601TCX

Logistique



1



15

Sizes	Width (cm)	Height (cm)	Length (cm)	Net weight (kg)	Gross weight (kg)	Pieces/Box	Pieces/Bundle
34 FR	40.00000	20.00000	60.00000	9.56000	10.70000	15	1
36 FR	40.00000	20.00000	60.00000	9.86000	11.00000	15	0
38 FR	40.00000	20.00000	60.00000	11.06000	12.10000	15	0
40 FR	40.00000	20.00000	60.00000	10.96000	12.20000	15	0
42 FR	40.00000	20.00000	60.00000	10.96000	12.20000	15	0
44 FR	40.00000	20.00000	60.00000	11.16000	12.30000	15	0
46 FR	40.00000	20.00000	60.00000	11.46000	12.60000	15	0
48 FR	40.00000	20.00000	60.00000	11.72000	12.86000	15	0

Taille fabricant	Pays-Bas	Italie	Portugal	Espagne	Royaume-Uni	Allemagne
32 FR	30 NL	36 IT	32 PT	32 ES	6 UK	30 DE
34 FR	32 NL	38 IT	34 PT	34 ES	8 UK	32 DE
36 FR	34 NL	40 IT	36 PT	36 ES	10 UK	34 DE
38 FR	36 NL	42 IT	38 PT	38 ES	12 UK	36 DE
40 FR	38 NL	44 IT	40 PT	40 ES	14 UK	38 DE
42 FR	40 NL	46 IT	42 PT	42 ES	16 UK	40 DE
44 FR	42 NL	48 IT	44 PT	44 ES	18 UK	42 DE
46 FR	44 NL	50 IT	46 PT	46 ES	20 UK	44 DE
48 FR	46 NL	52 IT	48 PT	48 ES	22 UK	46 DE
50 FR	48 NL	54 IT	50 PT	50 ES	24 UK	48 DE