

WK742

Pantalon de travail bicolore homme

- Confortable, robuste et tendance.
- Pratique, il offre de nombreuses poches différentes, pour un grand espace de rangement.
- Renforts en Cordura® aux genoux.

65% polyester / 35% coton. Lavage à 60°C. Coupe droite. 2 poches devant (sacs de poches en tissu principal) dont 1 avec petite poche intérieure fermée avec rabat contrasté (sauf pour coloris noir). 2 poches cargo volantes à soufflet et rabat contrasté (sauf pour coloris noir) avec fermeture velcro dont une à 2 compartiments et emplacements outils. 2 poches arrière avec rabat et fermeture velcro, 1 porte-marteau à gauche au porté. 2 poches genouillères Cordura® contrastées (couleur noire pour toutes les couleurs) avec velcro et rabat intérieur pour maintenir et adapter la genouillère. Ceinture avec passants. Anneau en plastique fixé sur la ceinture à l'avant gauche au porté. Fermeture zippée et boutonnée (bouton métal recouvert de plastique). Double piqûres coutures côtés, triple coutures fourche devant et dos. Genouillère non fournie. Surpiqûres nervures à l'entrejambe. Entrejambe 80 et ourlet de 5 cm. Etiquette de marque détachable.



36 FR 38 FR 40 FR 42 FR 44 FR 46 FR 48 FR 50 FR 52
FR 54 FR 56 FR 58 FR



245 g/
m²

Tableau équivalence des tailles par pays en dernière page.



STANDARD
100
CQ 1007/8
9791
www.oeko-tex.com



Black

Camel /
Black

Navy /
Black

Silver /
Black

Informations Complémentaires

Logistique

1

15



PK - Pakistan

Code douanier

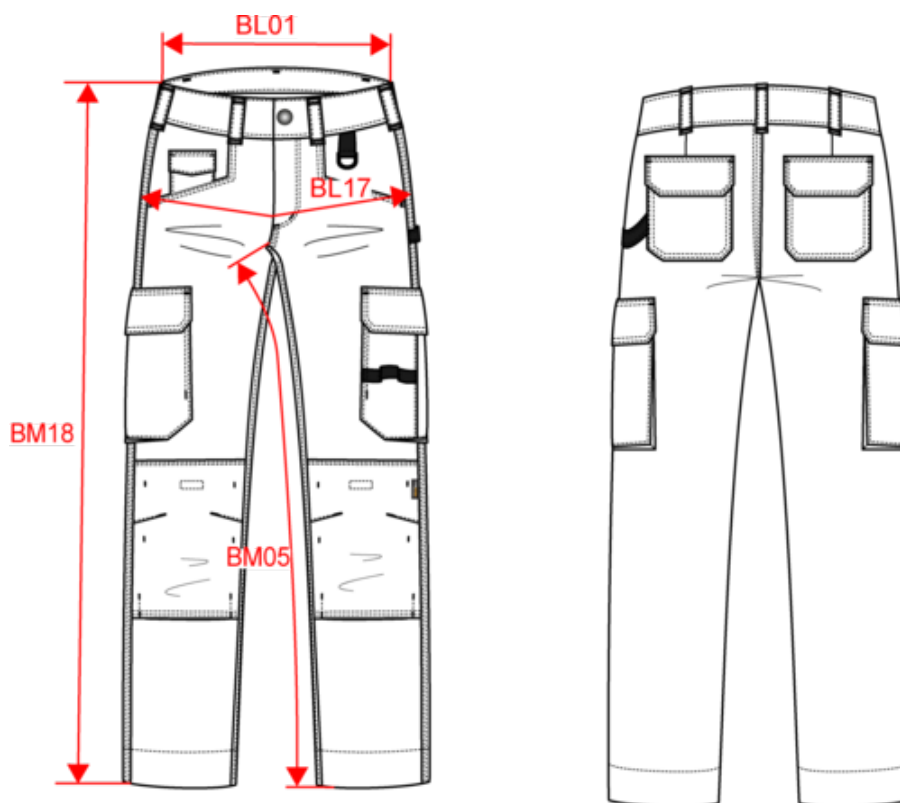


62034311



Pantalon de travail bicolore homme

Dimensions (cm)



Mesures en cm	36 FR	38 FR	40 FR	42 FR	44 FR	46 FR	48 FR	50 FR	52 FR	54 FR	56 FR	58 FR
BL01 - 1/2 largeur taille (ceinture boutonnée et devant sur dos)	40.00	42.00	44.00	46.00	48.00	50.50	53.00	55.50	58.00	60.50	63.00	65.50
BL17 - 1/2 largeur bassin (mesuré parallèle à la ceinture)	49.00	51.00	53.00	55.00	57.00	59.00	61.00	63.00	65.00	67.00	69.00	71.00
BM05 - Longueur entrejambes	80.00	80.00	80.00	80.00	80.00	80.00	80.00	80.00	80.00	80.00	80.00	80.00
BM18 - Longueur côté (ceinture comprise)	110.50	111.00	111.50	106.00	106.50	107.00	107.50	108.00	108.50	109.00	109.50	110.00



WK742

Pantalon de travail bicolore homme

Informations Couleurs



Black
RVB : 35,35,37
Pantone C : Black
Pantone TCX : 19-4004TCX



Camel
RVB : 152,125,96
Pantone C : 874C
Pantone TCX : 17-1038TCX

Black

RVB : 35,35,37
Pantone C : Black
Pantone TCX : 19-4004TCX



Navy
RVB : 41,46,56
Pantone C : 433C
Pantone TCX : 19-4012TCX

Black

RVB : 35,35,37
Pantone C : Black
Pantone TCX : 19-4004TCX



Silver
RVB : 126,128,128
Pantone C : 877C
Pantone TCX : 17-00000TCX

Black

RVB : 35,35,37
Pantone C : Black
Pantone TCX : 19-4004TCX

Logistique



1



15

Sizes	Width (cm)	Height (cm)	Length (cm)	Net weight (kg)	Gross weight (kg)	Pieces/Box	Pieces/Bundle
36 FR	40.00000	20.00000	60.00000	9.56000	10.70000	15	1
38 FR	40.00000	20.00000	60.00000	9.86000	11.00000	15	1
40 FR	40.00000	20.00000	60.00000	10.96000	12.10000	15	1
42 FR	40.00000	20.00000	60.00000	11.06000	12.20000	15	1
44 FR	40.00000	20.00000	60.00000	11.16000	12.30000	15	1
46 FR	40.00000	20.00000	60.00000	11.16000	12.30000	15	1
48 FR	40.00000	20.00000	60.00000	11.46000	12.60000	15	1
50 FR	40.00000	20.00000	60.00000	11.72000	12.86000	15	1
52 FR	40.00000	20.00000	60.00000	12.02000	13.60000	15	1
54 FR	40.00000	20.00000	60.00000	12.32000	13.46000	15	1
56 FR	40.00000	20.00000	60.00000	12.52000	13.66000	15	1
58 FR	40.00000	20.00000	60.00000	12.94000	14.08000	15	1

Taille fabricant	Pays-Bas	Italie	Portugal	Espagne	Royaume-Uni	Suède	Danemark	Allemagne
36 FR	42 NL	40 IT	36 PT	36 ES	26 UK			42 DE
38 FR	44 NL	42 IT	38 PT	38 ES	28 UK			44 DE
40 FR	46 NL	44 IT	40 PT	40 ES	30 UK			46 DE
42 FR	48 NL	46 IT	42 PT	42 ES	32 UK			48 DE
44 FR	50 NL	48 IT	44 PT	44 ES	34 UK			50 DE
46 FR	52 NL	50 IT	46 PT	46 ES	36 UK			52 DE
48 FR	54 NL	52 IT	48 PT	48 ES	38 UK			54 DE
50 FR	56 NL	54 IT	50 PT	50 ES	40 UK			56 DE
52 FR	58 NL	56 IT	52 PT	52 ES	42 UK			58 DE
54 FR	60 NL	58 IT	54 PT	54 ES	44 UK			60 DE
56 FR	62 NL	60 IT	56 PT	56 ES	46 UK			62 DE
58 FR	64 NL	62 IT	58 PT	58 ES	48 UK			64 DE
60 FR	66 NL	64 IT	60 PT	60 ES	50 UK	50 UK	50 UK	66 DE
62 FR	68 NL	66 IT	62 PT	62 ES	52 UK	52 UK	52 UK	68 DE