



ADJUSTED FIT

- Chemisier manches courtes en popeline 100% coton peigné
- Traitement **Easy Care** pour un entretien facile
- Col féminin souple avec entoilage doux
- Coutures rabattues aux manches
- Pincés au niveau de la poitrine, sur le devant et à l'arrière pour une coupe ajustée
- Boutons nacrés assortis cousus en croix
- Dernière boutonnière à l'horizontale
- Base arrondie et moderne
- 1 bouton de réserve



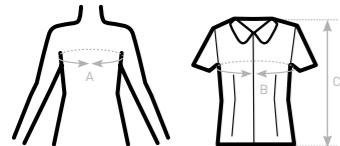
- 100% coton peigné
 - Popeline
 - 120 g/m² (blanc) - 125 g/m² (couleur)
 - XS > 4XL
 - 1 pce/polybag & 10 pces/carton
-



DUO
CONCEPT
avec B&C Heritage SSL /men

SIZES [CM]

B&C HERITAGE SSL /W. SW P44		US	XS	S	M	L	XL	2XL	3XL	4XL	5XL	6XL
A	DRESS SIZE	FR	36	38	40	42	44	46	48	50	-	-
		IT	40	42	44	46	48	50	52	54	-	-
		EU	34	36	38	40	42	44	46	48	-	-
		UK	8	10	12	14	16	18	20	22	-	-
B	CHEST SIZE	CM	91	96	101	106	111	116	121	126	-	-
C	CENTER BACK LENGTH	CM	65	66	67	68	69	70	71	72	-	-



CHEMISIER MANCHES COURTES EN POPELINE

100% COTON PEIGNÉ

COL FÉMININ SOUPLE
AVEC ENTOILAGE
DOUX

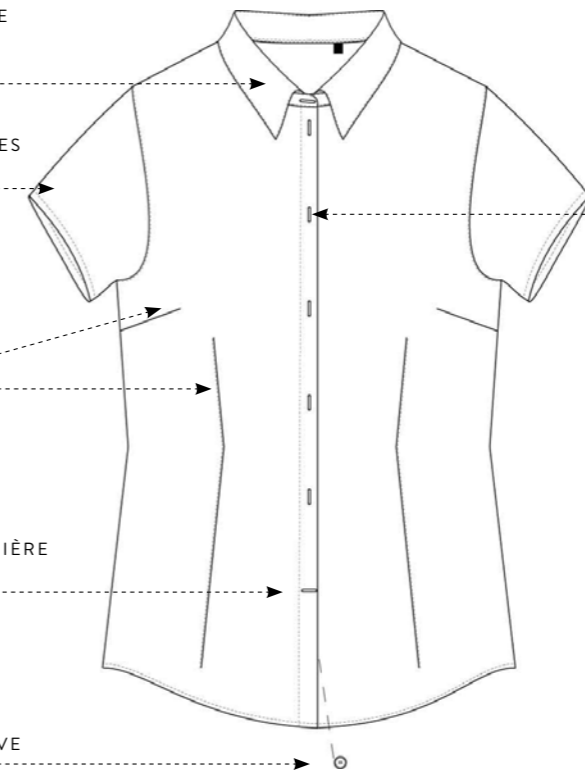
COUTURES RABATTUES
AUX MANCHES

PINCES AU NIVEAU
DE LA POITRINE
ET SUR LE
DEVANT POUR
UNE COUPE
AJUSTÉE

DERNIÈRE BOUTONNIÈRE
À L'HORIZONTALE

1 BOUTON DE RÉSERVE

BOUTONS NACRÉS ASSORTIS
COUSUS EN CROIX



PINCES À L'ARRIÈRE
POUR UNE COUPE
AJUSTÉE

BASE ARRONDIE
ET MODERNE

