

B&C BLACK TIE LSL /W. - SW P23



FITTED

- Chemisier manches longues en popeline de coton peigné stretch
- Col féminin souple avec entoilage doux
- Poignets ajustables 2 boutons à bouts carrés, boutonnière supplémentaire pour les boutons de manchette
- Pincés au niveau de la poitrine, sur le devant et à l'arrière pour une coupe ajustée et contemporaine
- Boutons nacrés assortis cousus en croix
- Dernière boutonnière à l'horizontale
- Base arrondie et moderne

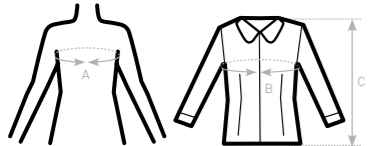


- 97% coton peigné - 3% élasthanne
- Popeline
- 135 g/m² **STRETCH**
- XS > 4XL
- 1 pce/polybag & 10 pces/carton



DUO CONCEPT
avec B&C Black Tie LSL / men

SIZES [CM]



B&C BLACK TIE LSL /W. SW P23		US	XS	S	M	L	XL	2XL	3XL	4XL	5XL	6XL
A	DRESS SIZE	FR	36	38	40	42	44	46	48	50	-	-
		IT	40	42	44	46	48	50	52	54	-	-
		EU	34	36	38	40	42	44	46	48	-	-
		UK	8	10	12	14	16	18	20	22	-	-
B	CHEST SIZE	CM	88	93	98	103	108	113	118	123	-	-
C	CENTER BACK LENGTH	CM	65	66	67	68	69	70	71	72	-	-



CHEMISIER MANCHES LONGUES EN POPELINE DE COTON PEIGNÉ STRETCH

