

B&C BLACK TIE SSL /W. - SW P24

THE SHIRT CULTURE
BE INSPIRED



FITTED

- Chemisier manches courtes en popeline de coton peigné stretch
- Col féminin souple avec entoilage doux
- Coutures rabattues aux manches
- Pincés au niveau de la poitrine, sur le devant et à l'arrière pour une coupe ajustée et contemporaine
- Boutons nacrés assortis cousus en croix
- Dernière boutonnrière à l'horizontale
- Base arrondie et moderne
- 1 bouton de réserve



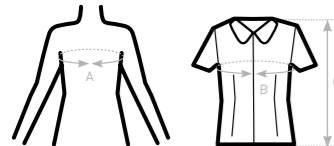
- 97% coton peigné - 3% élasthanne
- Popeline
- 135 g/m² **STRETCH**
- XS > 4XL
- 1 pce/polybag & 10 pces/carton



DUO CONCEPT
avec B&C Black Tie SSL / men

SIZES [CM]

	US	XS	S	M	L	XL	2XL	3XL	4XL	5XL	6XL
B&C BLACK TIE SSL /W. SW P24	FR	36	38	40	42	44	46	48	50	-	-
	IT	40	42	44	46	48	50	52	54	-	-
	EU	34	36	38	40	42	44	46	48	-	-
	UK	8	10	12	14	16	18	20	22	-	-
A DRESS SIZE	CM	88	93	98	103	108	113	118	123	-	-
B CHEST SIZE	CM	65	66	67	68	69	70	71	72	-	-
C CENTER BACK LENGTH	CM	65	66	67	68	69	70	71	72	-	-



CHEMISIER MANCHES COURTES EN POPELINE DE COTON PEIGNÉ STRETCH

COL FÉMININ
SOUPLE AVEC
ENTOILAGE DOUX

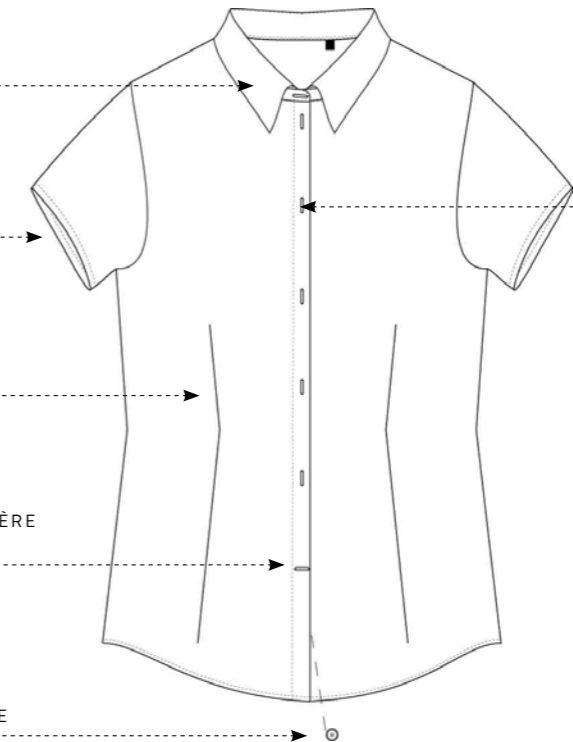
COUTURES
RABATTUES
AUX MANCHES

PINCES AU NIVEAU
DE LA POITRINE ET
SUR LE DEVANT POUR
UNE COUPE AJUSTÉE
ET CONTEMPORAINE

DERNIÈRE BOUTONNIÈRE
À L'HORIZONTALE

1 BOUTON DE RÉSERVE

BOUTONS NACRÉS ASSORTIS
COUSUS EN CROIX



PINCES À L'ARRIÈRE
POUR UNE COUPE AJUSTÉE
ET CONTEMPORAINE

BASE ARRONDIE
ET MODERNE

