



REGULAR FIT

- Chemise manches longues en sergé 100% coton peigné, toucher peau de pêche
- Traitement **Easy Care** pour un entretien facile et durable
- Col semi-cutaway avec baleines et entoilage doux
- Poche poitrine appliquée
- Poignets ajustables 2 boutons à bouts carrés, boutonnière supplémentaire pour les boutons de manchette
- Boutons nacrés assortis cousus en croix
- Dernière boutonnière à l'horizontale
- Empiècement au dos avec 2 plis de chaque côté et surpiqûres tendance
- Base arrondie avec renforcements carrés sur les côtés
- 2 boutons de réserve
- Fixation pour cravate Tie Fix®
- Coutures rabattues aux manches et sur les côtés



- 100% coton peigné
- Twill
- 130 g/m² EASY CARE
- S > 4XL
- 1 pce/polybag & 10 pces/carton
- 50, No Iron, No Dry Clean, No Bleach, No Tumble Dry, No Steam Iron



DUO CONCEPT
avec B&C Sharp LSL /women

CHEMISE MANCHES LONGUES EN SERGÉ 100% COTON PEIGNÉ,

TOUCHER PEAU DE PÊCHE EASY CARE

COL SEMI-CUTAWAY AVEC BALEINES ET ENTOILAGE DOUX

BOUTONS NACRÉS ASSORTIS COUSUS EN CROIX

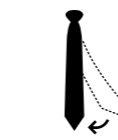
POIGNETS AJUSTABLES 2 BOUTONS À BOUTS CARRÉS, BOUTONNIÈRE SUPPLÉMENTAIRE POUR LES BOUTONS DE MANCHETTE

POCHE POITRINE APPLIQUÉE

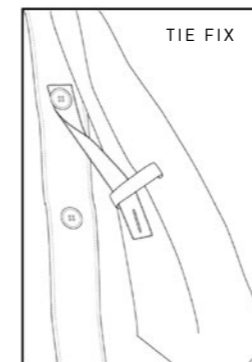
DERNIÈRE BOUTONNIÈRE À L'HORIZONTALE

2 BOUTONS DE RÉSERVE

COUTURES RABATTUES AUX MANCHES ET SUR LES CÔTÉS



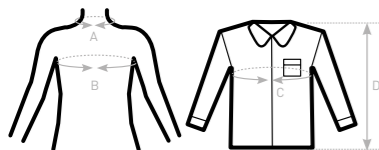
B&C TIE FIX



EMPIÈCEMENT AU DOS AVEC 2 PLS DE CHAQUE CÔTÉ ET SURPIQÛRES TENDANCE



BASE ARRONDIE AVEC RENFORCEMENTS CARRÉS SUR LES CÔTÉS



SIZES [CM]

B&C SHARP LSL /M. SM T81	US	S	M	L	XL	2XL	3XL	4XL	5XL	6XL
A COLLAR TO FIT	CM 37/38	39/40	41/42	43/44	45/46	47/48	49/50	-	-	-
	INS 14,5 / 15	15,5	16/16,5	17/17,5	18	18,5/19	19,5	-	-	-
B CHEST TO FIT	CM 92/97	97/102	102/107	107/112	112/117	117/122	122/127	-	-	-
	INS 36/38	38/40	40/42	42/44	44/46	46/48	48/50	-	-	-
C CHEST SIZE	CM 112	117	127	137	142	152	157	-	-	-
D CENTER BACK LENGTH	CM 80	81	83	85	86	88	89	-	-	-

