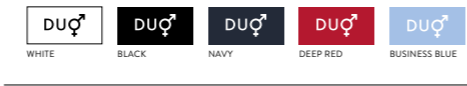




ADJUSTED FIT

- Chemisier manches courtes en popeline de polyester/coton peigné
- Traitement **Easy Care** pour un entretien facile et durable
- Col féminin souple avec entoilage doux
- Pincés au niveau de la poitrine, sur le devant et à l'arrière pour une coupe ajustée
- Boutons nacrés assortis cousus en croix
- Manches à ourlet rempli
- Dernière boutonnière à l'horizontale
- Base arrondie et moderne
- 1 bouton de réserve



- 65% polyester - 35% coton peigné
- Popeline
- 115 g/m² EASY CARE
- XS > 4XL
- 1 pce/polybag & 10 pces/carton



DUO CONCEPT
avec B&C Smart SSL /men

CHEMISIER MANCHES COURTES EN POPELINE

DE POLYESTER/COTON PEIGNÉ EASY CARE

COL FÉMININ SOUPLE AVEC ENTOILAGE DOUX

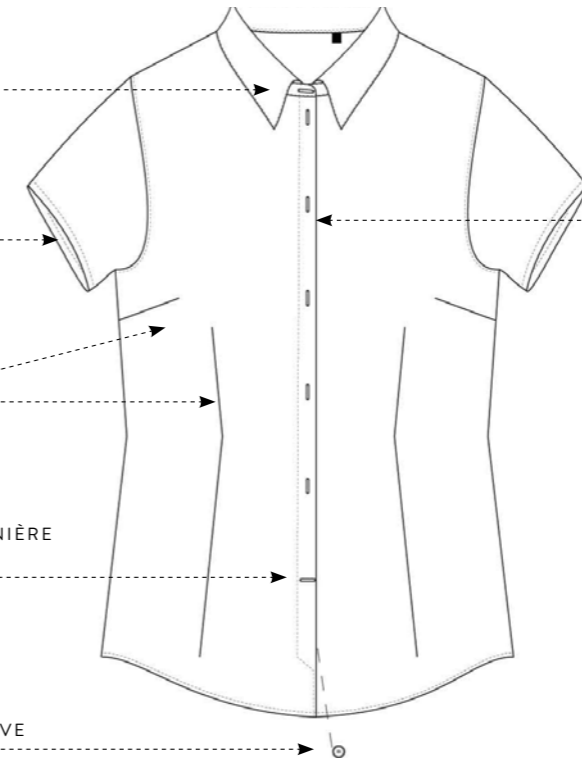
MANCHES À OURLET REMPLI

PINCES AU NIVEAU DE LA POITRINE ET SUR LE DEVANT POUR UNE COUPE AJUSTÉE

DERNIÈRE BOUTONNIÈRE À L'HORIZONTALE

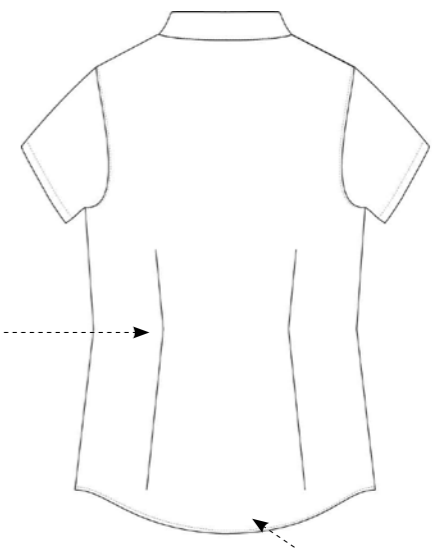
1 BOUTON DE RÉSERVE

BOUTONS NACRÉS ASSORTIS COUSUS EN CROIX



PINCES À L'ARRIÈRE POUR UNE COUPE AJUSTÉE

BASE ARRONDIE ET MODERNE



SIZES [CM]

B&C SMART SSL /W. SW P64	US	XS	S	M	L	XL	2XL	3XL	4XL	5XL	6XL
A DRESS SIZE	FR 36	38	40	42	44	46	48	50	-	-	-
	IT 40	42	44	46	48	50	52	54	-	-	-
	EU 34	36	38	40	42	44	46	48	-	-	-
	UK 8	10	12	14	16	18	20	22	-	-	-
B CHEST SIZE	CM 91	96	101	106	111	116	121	126	-	-	-
C CENTER BACK LENGTH	CM 65	66	67	68	69	70	71	72	-	-	-

