



## REGULAR FIT

- Chemise manches longues en popeline 100% coton peigné
- Traitement **Easy Care** pour un entretien facile
- Col cutaway 1 bouton avec baleines et entoilage doux
- Poche poitrine appliquée
- Poignets droits à bouts carrés, 1 bouton, avec 3 options de fermeture : classique, poignets mousquetaires, sans boutons de manchette
- Boutons nacrés assortis cousus en croix
- Dernière boutonnière à l'horizontale
- Empiècement du dos avec 2 plis de chaque côté et surpiqûres tendance
- Base arrondie avec renforcements carrés sur les côtés
- 2 boutons de réserve
- Fixation pour cravate Tie-Fix®
- Coutures rabattues aux manches et sur les côtés



- 100% coton peigné
- Popeline
- 120 g/m<sup>2</sup> (blanc) - 125 g/m<sup>2</sup> (couleur)
- S > 4XL
- 1 pce/polybag & 10 pces/carton



**DUO CONCEPT**  
avec B&C Heritage LSL /women

## CHEMISE MANCHES LONGUES EN POPELINE

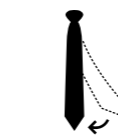
100% COTON PEIGNÉ EASY CARE

COL CUTAWAY 1 BOUTON  
AVEC BALEINES ET  
ENTOILAGE DOUX

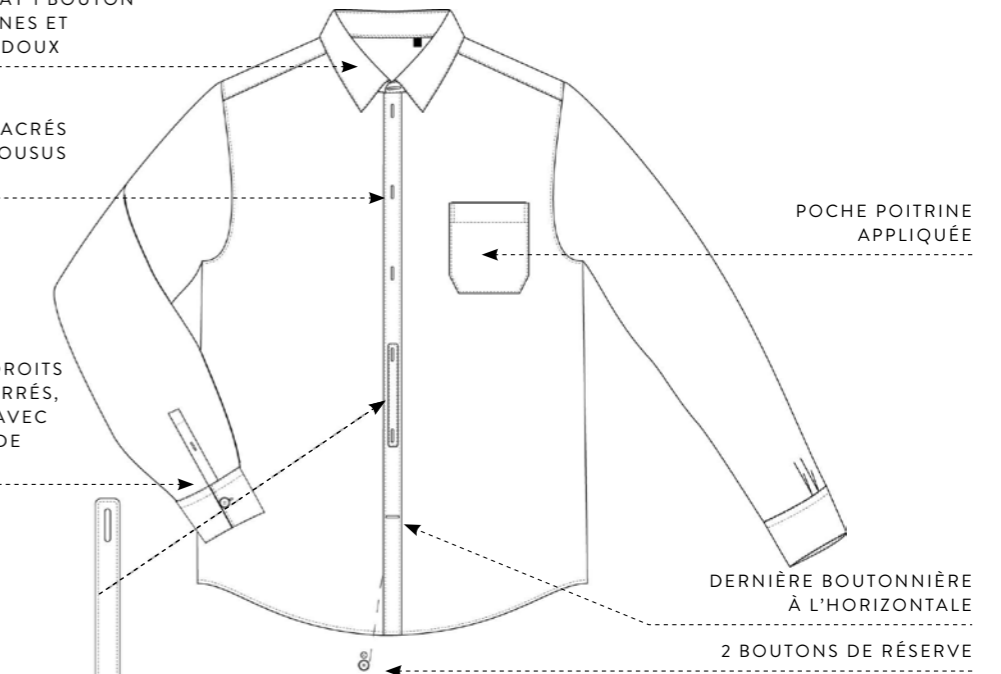
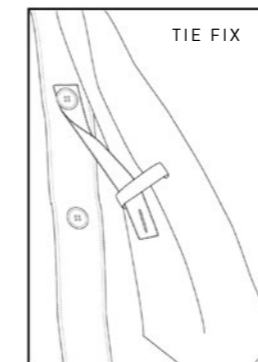
BOUTONS NACRÉS  
ASSORTIS COUSUS  
EN CROIX



POIGNETS DROITS  
À BOUTS CARRÉS,  
1 BOUTON, AVEC  
3 OPTIONS DE  
FERMETURE

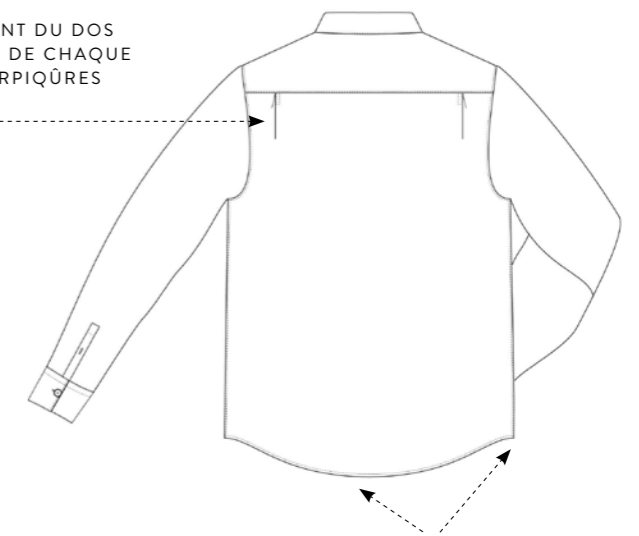


B&C TIE  
FIX

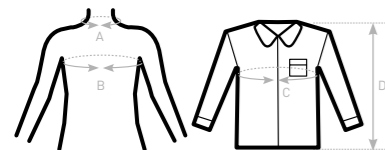


COUTURES RABATTUES  
AUX MANCHES ET SUR LES CÔTÉS

EMPIÈCEMENT DU DOS  
AVEC 2 PLIS DE CHAQUE  
CÔTÉ ET SURPIQÛRES  
TENDANCE



BASE ARRONDIE AVEC  
RENFORCEMENTS CARRÉS  
SUR LES CÔTÉS



### SIZES [CM]

B&C HERITAGE LSL /M. SM P41	US	S	M	L	XL	2XL	3XL	4XL	5XL	6XL
A COLLAR TO FIT	CM 37/38	39/40	41/42	43/44	45/46	47/48	49/50	-	-	-
	INS 14,5/15	15,5	16/16,5	17/17,5	18	18,5/19	19,5	-	-	-
B CHEST TO FIT	CM 92/97	97/102	102/107	107/112	112/117	117/122	122/127	-	-	-
	INS 36/38	38/40	40/42	42/44	44/46	46/48	48/50	-	-	-
C CHEST SIZE	CM 112	117	127	137	142	152	157	-	-	-
D CENTER BACK LENGTH	CM 80	81	83	85	86	88	89	-	-	-

